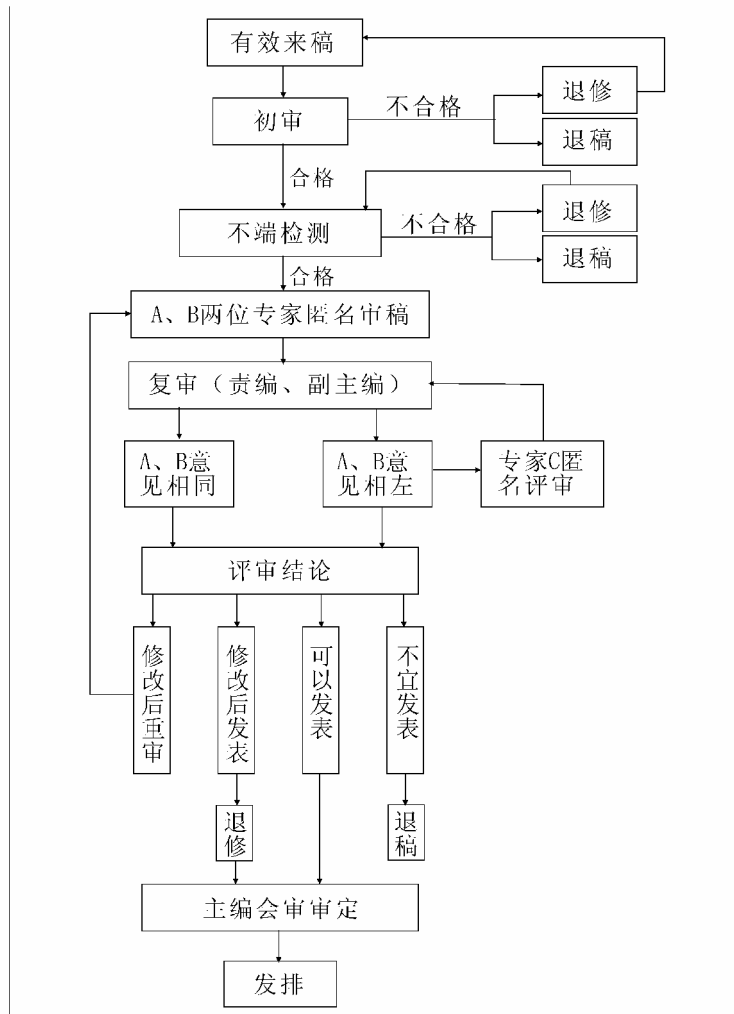


编辑部“三审一定”审稿工作程序



(1) 收稿。所有来稿（含特约稿）在收稿之日进行登记，填写登记表，编制收稿编号。7个工作日内分类交由栏目责任编辑。来稿责任人：编务。

(2) 初审。栏目上责任编辑就来稿的基本情况、文字表述、书写规范、学术价值进行初步评价，并审查作者的学术诚信度和文稿的政治性，写出审读报告，作出明确的“送审”或者“退修”“退稿”处理意见。收稿15个工作日内完成初审工作。初审责任人：栏目编辑。

(3) 专家匿名评审。按照《吉首大学学报编辑部双向匿名审稿制

度》对论文选题的意义、论文的创新性、论证水平、文献利用和资料、理论意义和实践价值 5 个方面，提出评审意见，作出“可以发表”、“修改后发表”、“修改后重审”或“不宜发表”的具体结论。专家审稿时限原则上控制在 10 个工作日内。栏目编辑根据专家意见撰写综合审稿意见书，并对文稿进行退稿或退修处理。专家评审责任人：栏目编辑。

(4) 复审。根据栏目责任编辑提交的拟用文稿，副主编复核专家审稿意见和责任编辑综合审稿意见，审查论文退修和规范及体例情况，根据需要可视复查结果对文稿进行退修或专家再审处理。复审在论文原则上在提交后 3 个工作日内完成。复审责任人：副主编。

(5) 终审定稿。编辑部将拟发表稿件的原稿和综合审稿意见在副主编复审签字后交主编，主编召集终审会议，决定最终录用的稿件并签署发排或退审意见。终审定稿原则上在拟用文稿提交 3 个工作日内完成。终审责任人：主编。

投诉渠道：

社会科学版 易小明 0743-8565390 13574360073@163.com

自然科学版 易必武 0743-8565392 yibw@2633.net

附件1:《吉首大学学报（社会科学版）》综合审稿意见书（样表）；

2:《吉首大学学报（自然科学版）》综合审稿意见书（样表）；

3:《吉首大学学报（社会科学版）》终审意见书（样表）；

4:《吉首大学学报（自然科学版）》终审意见书（样表）。

吉首大学学报编辑部

2014-07-01

《吉首大学学报（社会科学版）》

综合审稿意见书

作 者					收稿日期					
题 名										
稿件编号				类别						
检测 结果	雷同比例	%	标引文献	%	引用	%	非引用	%		
			未标引文献	%	引用	%	非引用	%		
			本人文献	%	引用	%	非引用	%		
	处理意见				检测分析			检测日期		
专家 评审 意见 摘要										
	审稿人				审稿日期					
责任 编辑 综合 审稿 意见										
	责任编辑				审稿日期					
复 审 发 排 意 见										
	复审人				审稿日期					

《吉首大学学报（自然科学版）》

综合审稿意见书

作 者					收稿日期						
题 名											
稿件编号				类别							
检测 结果	雷同比例	%	标引文献	%	引用	%	非引用	%			
			未标引文献	%	引用	%	非引用	%			
			本人文献	%	引用	%	非引用	%			
	处理意见				检测分析			检测日期			
专家 评审 意见 摘要											
	审稿人				审稿日期						
责任 编辑 综合 审稿 意见											
	责任编辑				审稿日期						
复 审 发 排 意 见											
	复审人				审稿日期						

吉首大学学报（社会科学版）

终审意见书

期次					执行编辑					
初审/篇次					初审人					
检测分析/篇次					专家评审/篇次		复审人			
发排/篇					提交终审/篇（版）					
作者结构 (含通讯作者)	正高职称		%	基金项目	国家社科基金		%	特约稿		%
	副高职称		%		省部级社科基金		%			
	博士		%		其他		%			
	博导		%							
会审终审意见										
	主编（签名）							终审日期		

吉首大学学报（社会科学版） 年第 期拟发表论文（本期执行编辑： ） （样表）

栏目（篇数）	编号	作者	论文题目	职称/学历	课题资助	审稿专家	版数	备注

本期共发稿 篇，累计约 版。其中： 篇为教授论文（约 %）， 篇为副教授论文（ %）； 篇为博士论文（ %）； 篇为省级以上课题资助论文（ %）； 篇特约稿（ %）。

吉首大学学报（自然科学版）

终审意见书

期次					执行编辑					
初审/篇次					初审人					
检测分析/篇次					专家评审/篇次		复审人			
发排/篇					提交终审/篇（版）					
作者结构 (含通讯作者)	正高职称		%	基金项目	国家自然科学基金		%	特约稿		%
	副高职称		%		省部级自然科学基金		%			
	博士		%		省级教育厅研究项目		%			
	博导		%		其他		%			
会审终审意见										
	主编（签名）							终审日期		

吉首大学学报（自然科学版） 年第 期拟发表论文（本期执行编辑： ） （样表）

栏目（篇数）	编号	作者	论文题目	职称/学历	课题资助	审稿专家	版数	备注

本期共发稿 篇，累计约 版。其中： 篇为教授论文（约 %）， 篇为副教授论文（ %）； 篇为博士论文（ %）； 篇为省级以上课题资助论文（ %）； 篇特约稿（ %）。